

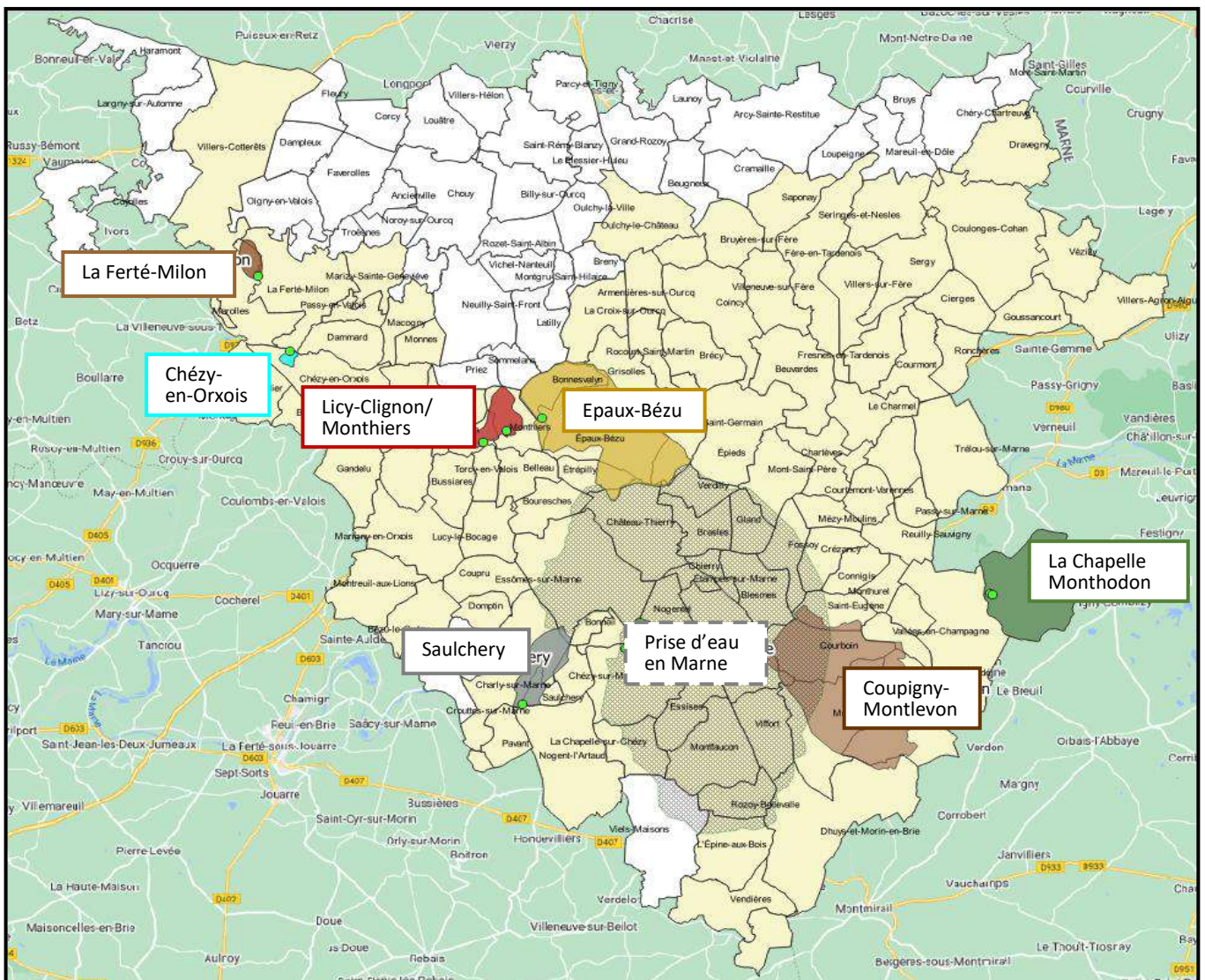
LE TERRITOIRE CONCERNE PAR LES MAEC

L'Union des Services d'Eau du Sud de l'Aisne propose un enjeu unique pour les mesures MAEC : l'enjeu EAU.

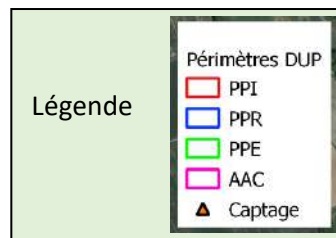
Les mesures MAEC sont contractables sur **8 Aires d'Alimentation de Captage** :

- AAC des captages de Licy-Clignon/Monthiers
- AAC du captage de La Ferté-Milon
- AAC du captage de Chézy-en-Orxois
- AAC du captage d'Epaux-Bézu
- AAC du captage de Saulchery
- AAC des captages de La Chapelle-Monthodon
- AAC du captage de Coupigny/Montlevon
- AAC de la prise d'eau en Marne (qui inclut l'AAC de Nogentel)

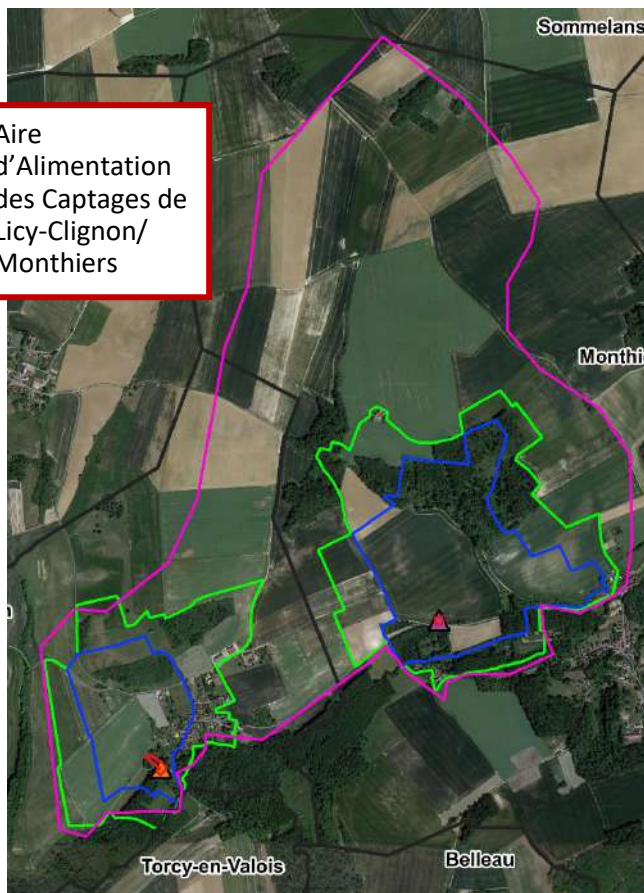
Le carte ci-dessous situe les 8 Aires d'Alimentation de Captage sur le territoire de l'USESA.



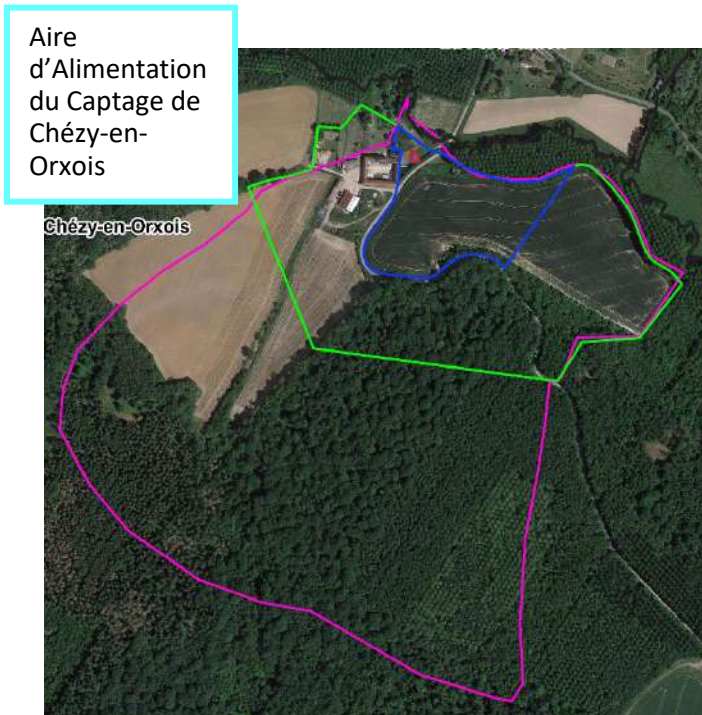
Les cartes ci-dessous présentent les 8 Aires d'Alimentation de Captage.



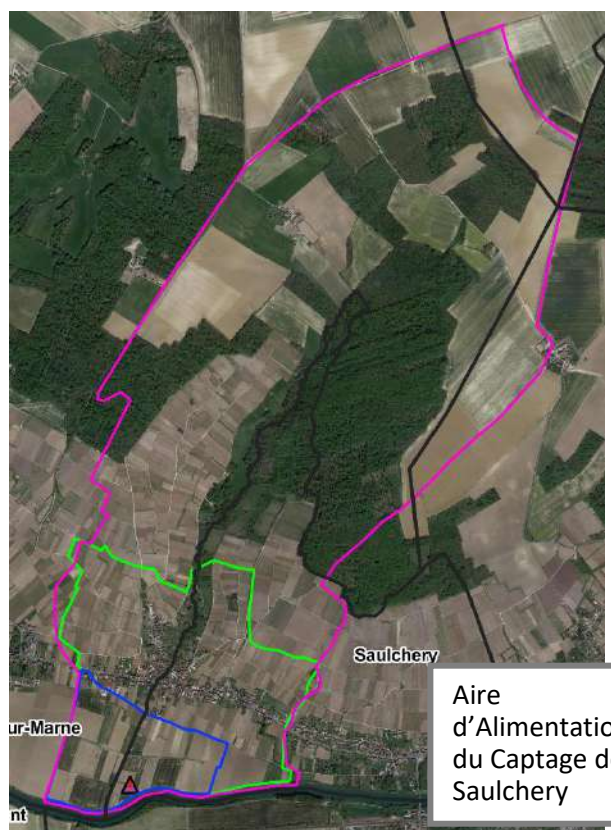
Aire d'Alimentation du Captage de la Ferté-Milon



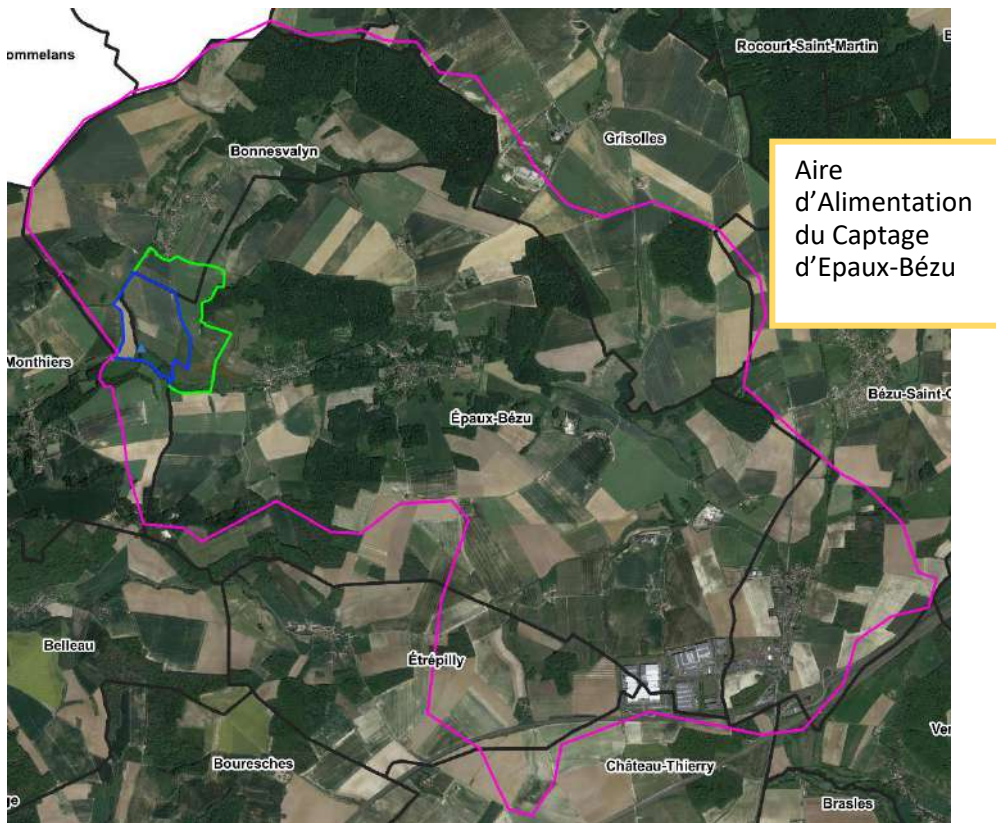
Aire d'Alimentation des Captages de Licy-Clignon/ Monthiers



Aire d'Alimentation du Captage de Chézy-en-Orxois

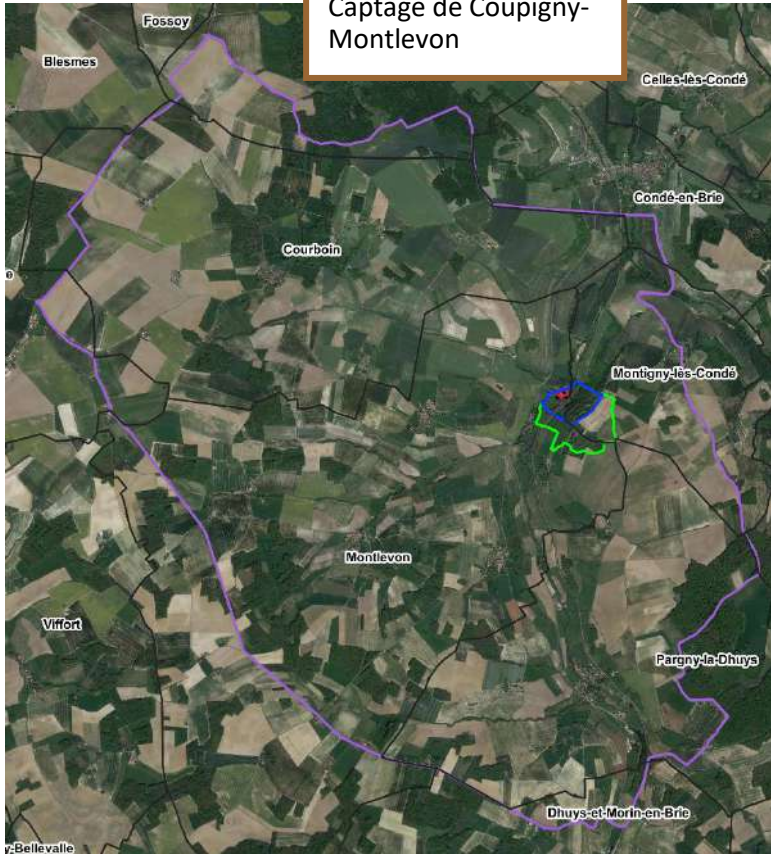


Aire d'Alimentation du Captage de Saulchery

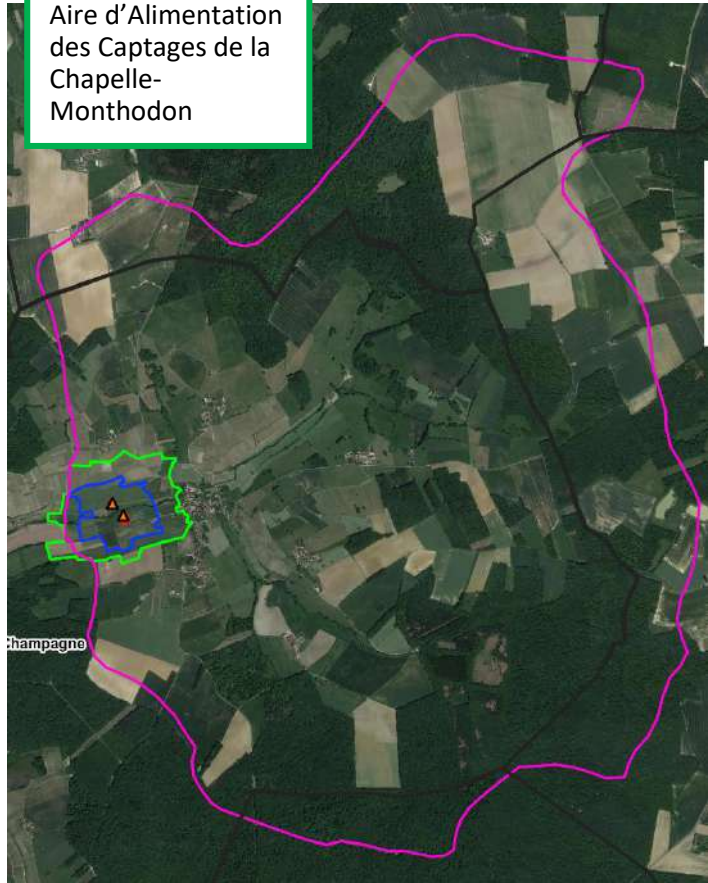


Aire d'Alimentation du Captage d'Époux-Bézu

Aire d'Alimentation du Captage de Coupigny-Montlevon



Aire d'Alimentation des Captages de la Chapelle-Monthodon



Aire d'Alimentation de la prise d'eau en Marne

